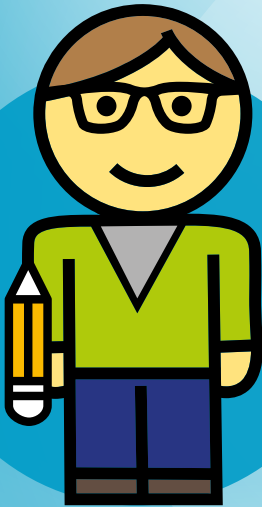




**teachers
+ scientists**



Kooperation Berlin

Ein Projekt von Science on Stage Deutschland e. V.
in Kooperation mit der Stiftung Jugend forscht e. V.

Ziele

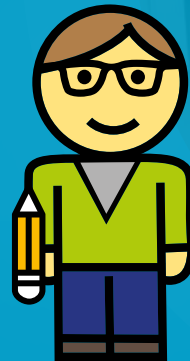
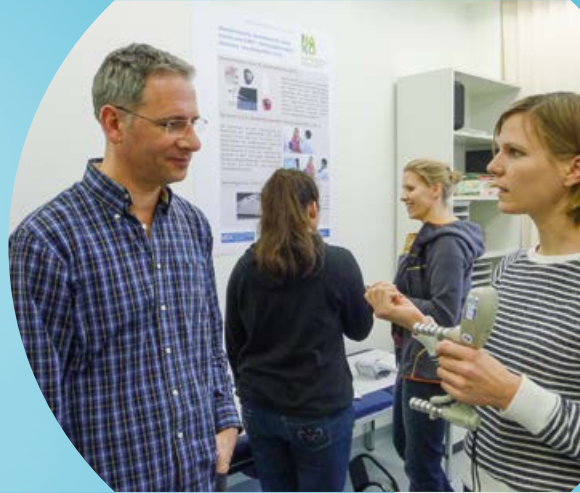
Teilnehmende Lehrkräfte werden in die aktuelle Forschung an einer kooperierenden Forschungseinrichtung eingebunden. Durch den intensiven Austausch mit den Wissenschaftlerinnen und Wissenschaftlern auf der Arbeitsebene erhalten sie einzigartige Einblicke in den Forschungsbetrieb. Sie können Inhalte für ihren eigenen Unterricht ableiten sowie Inspiration und Kontakte für Facharbeiten und Wettbewerbsbeiträge ihrer Schülerinnen und Schüler mitnehmen.

Die Wissenschaftlerinnen und Wissenschaftler wiederum erhalten einen neuen Kanal für den Dialog mit der Öffentlichkeit sowie die Möglichkeit, die neuesten Erkenntnisse aus der Forschung in die Schulen zu transportieren.

Beteiligte Partner

Teachers + Scientists wurde von Science on Stage Deutschland e.V. in Kooperation mit der Stiftung Jugend forscht e. V. mit der Motivation ins Leben gerufen, langfristige Kooperationen zwischen Lehrkräften und Wissenschaftlerinnen und Wissenschaftlern zu initiieren und zu fördern. Ziel ist es, die Qualität des Unterrichts zu steigern, um mehr junge Menschen für Ingenieur- und Naturwissenschaften zu interessieren.

Aktuell gibt es vier regionale Kooperationen: Aachen, Bielefeld, Osnabrück und Berlin.





Regionalcluster Berlin

Thema „Gesundheit“: Wie beeinflussen Bewegung und Ernährung unsere Gesundheit, wie deckt man solche Zusammenhänge auf und was steckt hinter den epidemiologischen Studien, die häufig in den Medien als Empfehlungen wie „Broccoli hilft gegen Krebs“ auftauchen?

Das heißt: die Wissenschaftlerinnen und Wissenschaftler aus der Forschungsgruppe „Molekulare Epidemiologie“ am Max-Delbrück-Centrum für Molekulare Medizin (MDC) entwerfen mit den Lehrkräften eine epidemiologische Studie zum Thema Gesundheit. Die Studie wird in der Schule durchgeführt und kann als Grundlage für ein neues Wahlpflichtfach oder eine neue AG in der Schule dienen.



Zeitplan

2014 (Herbst): Fortbildung für die Lehrkräfte am MDC. In Workshops wurden die Lehrkräfte in die Theorie und Praxis der epidemiologischen Studien eingeführt.

2015: Warm-up Phase. Lehrkräfte und die Wissenschaftlerinnen und Wissenschaftler nehmen an der Europäischen DEDIPAC-Studie zum Sitzverhalten der Kinder teil.

2016: Eigene Studie und neue Unterrichtseinheiten werden erstellt. Basierend auf den Lektionen aus der DEDIPAC-Studie entwerfen die Lehrkräfte eine eigene Studie.

2017 (Frühling): Ein Leitfaden wird erstellt. Er beinhaltet konkrete Unterrichtseinheiten sowie Informationen zur Etablierung solcher Kooperationsprojekte.

In dem Regionalcluster Berlin kooperieren:

MDC MAX-DELBRÜCK-CENTRUM FÜR MOLEKULARE MEDIZIN IN DER HELMHOLTZ-GEMEINSCHAFT

Das Max-Delbrück-Centrum für Molekulare Medizin betreibt biomedizinische Grundlagenforschung mit dem Ziel, die Ergebnisse möglichst schnell in die Anwendung zu überführen. Die Forschungsgruppe Molekulare Epidemiologie am MDC untersucht die Beziehung zwischen Lebensstil-, Umwelt-, metabolischen und genetischen Faktoren hinsichtlich dem Risiko chronischer Erkrankungen auf Populationsebene.



Labor trifft Lehrer (LTL) am MDC hat als Ziel aktuelle Entwicklungen in den Lebenswissenschaften der Schule näherzubringen.



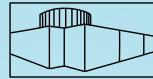
Das OSZ Gesundheit I bildet im Kompetenzschwerpunkt Gesundheitswesen in den Bildungsgängen Berufs-, Berufsfach-, Fachober- und Berufsoberschule aus.

Kontakt und weitere Informationen:

Koordinatorin Regionalcluster Berlin:
Dr. Luiza Bengtsson
Max-Delbrück-Centrum für Medizin in der
Helmholtz-Gemeinschaft
Robert-Rössle-Strasse 10 · 13125 Berlin



Das Andreas-Gymnasium hat sich zum Ziel gesetzt, neben der besonderen Förderung einer in Mathematik und Naturwissenschaften spezialisierten Klasse eine hohe Allgemeinbildung auf breiter Basis zu erreichen.



Die Robert-Havemann Schule ist ein Gymnasium mit naturwissenschaftlichem Profil in der Gesundheitsregion Berlin-Buch. Die Schule arbeitet seit vielen Jahren sehr eng mit dem Gläsernen Labor, dem MDC und dem FMP zusammen.



GEORG BÜCHNER GYMNASIUM

Das Georg-Büchner-Gymnasium ist ein in Berlin-Lichtenrade gelegenes bilinguales Gymnasium, das besonderen Wert auf die Entwicklung der Studierfähigkeit und auf nachhaltige Berufsorientierung legt.

LaborTrifftLehrer@mdc-berlin.de
www.mdc-berlin.de/ltl
Twitter: @LaborLehrer